



# MONITOR HOUSE

モニターハウス家具付分譲住宅 ●ダイニングテーブルセット ●リビングテーブル ●リビングソファ ●テレビボード

モニターとは…ご入居から6ヶ月間毎月、住まいのアンケートにお答えいただけます。

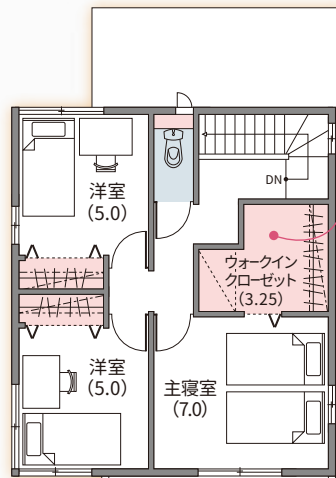
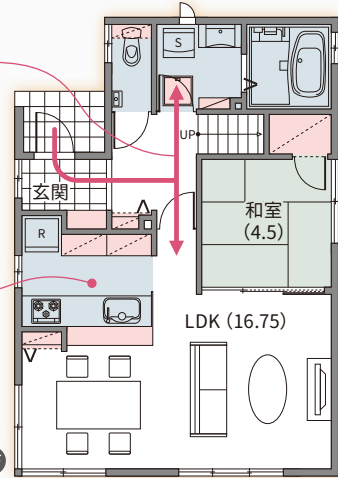
1棟 販売価格 **3,495万円** (税込) [4号地]

将来まで  
ずっと安心して  
暮らせる家



外から帰ったらすぐに手洗いや着替えができる洗面所に行ける動線です。

キッチンからリビングが見渡せるので、いつでも家族の顔が見えてコミュニケーションが深まります。



季節ごとに衣服や布団などを整理しやすい3.25帖のウォークインクローゼット。家の中がスッキリ片付きます。

4号地 モニターハウス 4LDK 土地面積/158.99㎡ 建物面積/101.12㎡

※写真・間取図内のリビングテーブル・リビングソファ・ダイニングテーブルセット・テレビボードは価格に含まれますが、その他の家具・家電・備品等は価格に含まれません。※掲載の間取図は設計図書を基に描き起こしたもので実際とは多少異なる場合があります。

4号地リビングダイニングキッチン(令和3年9月撮影)

## 分譲住宅販売会開催

1月 **15** 土 ・ **16** 日

AM 10:00~PM 5:00  
〈雨天開催〉

平日の見学・または資料をご希望の方は、下記フリーダイヤルまでご連絡ください。

同時開催  
天川原町Ⅲ  
元総社町蒼海

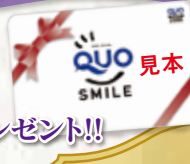
新春 ご来場プレゼント

ガトーフェスタ ハラダ  
グーテ・デ・ロワ  
プレゼント!!



新春 予約来場特典

事前にご予約のうえ  
ご来場いただいた方に  
QUOカード  
2,000円分プレゼント!!



※ご見学の上、アンケートにお答えいただいた方に限ります。※ご来場プレゼントは1世帯につき1つ、予約特典は1世帯につき1枚とさせていただきます。※未成年の方のみのご来場は対象外とさせていただきます。※既に住宅をご購入済みのお客様のご参加はご遠慮願います。※ダイワハウスに初めてご来場される方に限ります。

### 前橋市立地適正化計画

住居 医療 福祉 商業施設 公共交通

前橋市では、医療や福祉、商業施設などの都市機能や居住などがまとまって立地し、公共交通を介して移動しやすい環境を整えた「コンパクトシティプラスネットワーク」で、将来を見据えた持続性ある街づくりを目指しています。

### 前橋市ハザードマップ安心エリア

セキュア元総社町は、前橋市総合防災マップの安心エリアの分譲地です。

詳しくは前橋市ホームページ [防災] 前橋市総合防災マップをご覧ください。  
<https://www.city.maebashi.gunma.jp/>  
※総合防災マップ内の洪水・浸水想定区域に指定されていない区域でも浸水が発生する場合があります。

販売会は「セキュア元総社町」会場にて開催いたします

カーナビ検索 前橋市元総社町152-253付近



新型コロナウイルス  
感染症対策

・定期的に現場、スリッパの除菌  
・営業担当者はマスク着用にて対応  
・ご案内時には手袋着用にて対応  
・定期的に建物の換気を実施

お問い合わせは  
群馬支社 住宅事業部

0120-878-510  
営業時間：AM10:00～PM6:00/火・水曜日定休

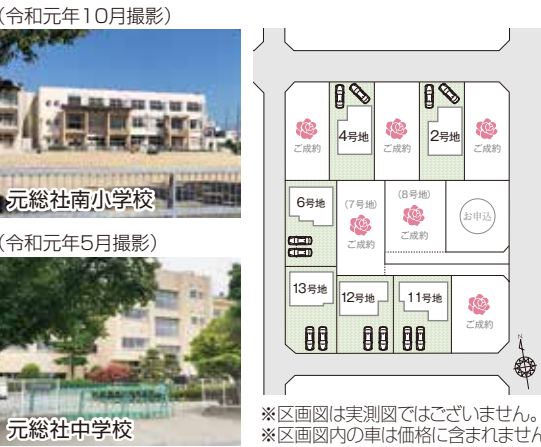


セキュレア **元総社町**  
＜全13区画＞分譲住宅6棟販売

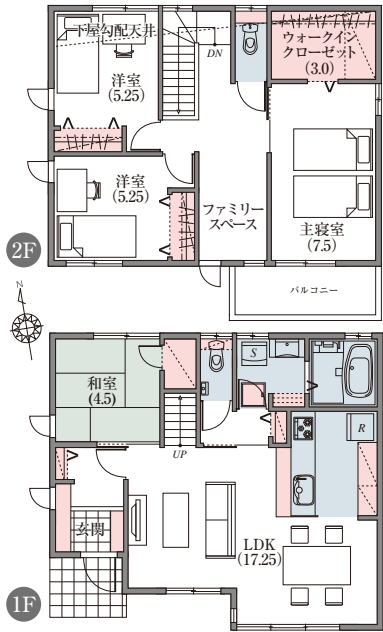
都市ガス エリア **全13区画**

販売価格(税込) **3,495万円** [4号地]

- JR上越線「新前橋」駅 ……約590m(徒歩8分)
- カワチ薬品 元総社店 ……約1,210m(徒歩16分)
- フォレストモール新前橋 ……約980m(徒歩13分)
- フレッシュ元総社蒼海店 ……約2,300m
- 元総社南小学校 ……約390m(徒歩5分)
- 元総社中学校 ……約1,980m
- 群馬県庁 ……約1,850m
- 老年病研究所附属病院 ……約1,350m



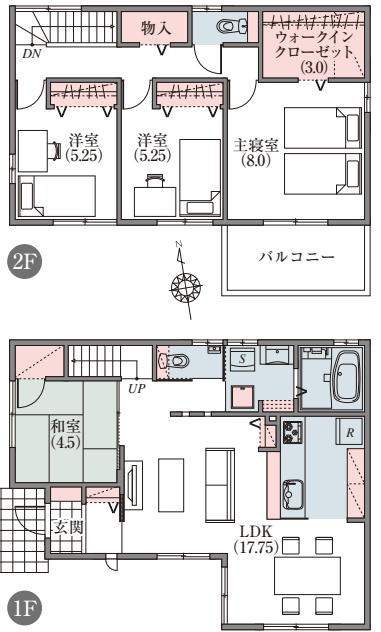
6号地 リビング・ダイニング・キッチン (令和3年9月撮影)



6号地 土地面積/159.49㎡ 建物面積/110.41㎡



11号地 リビング・ダイニング・キッチン (令和3年9月撮影)



11号地 土地面積/159.04㎡ 建物面積/108.82㎡

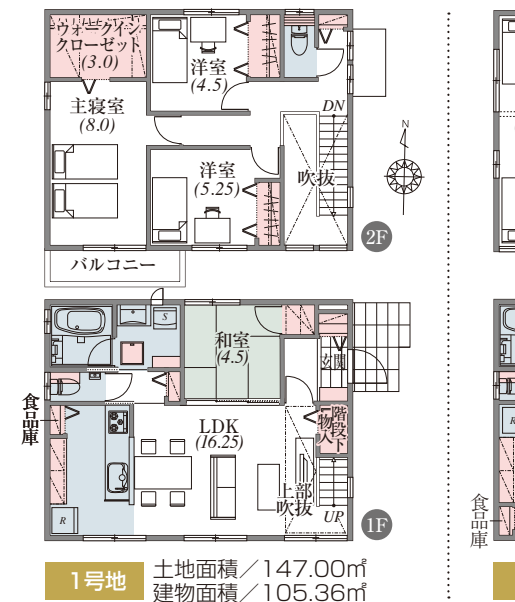
セキュレア **天川原町Ⅲ**  
＜全4区画＞分譲住宅2棟販売

都市ガス エリア **太陽光発電システム搭載!!** Lifegenic

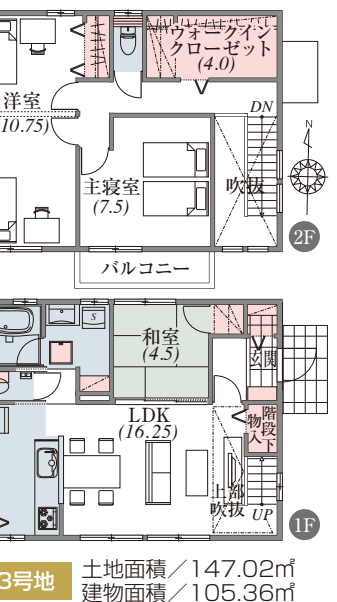
価格改定 3号地

旧価格(税込) **3,790万円** → 新価格(税込) **3,490万円**  
旧価格公示日: 令和3年6月5日 価格改定日: 令和4年1月8日

- ドラッグスギ天川原店 ……約230m(徒歩3分)
- ベシアマート前橋六供店 ……約340m(徒歩5分)
- 天川小学校…約1,000m(徒歩13分)
- 第五中学校…約1,000m(徒歩13分)



1号地 土地面積/147.00㎡ 建物面積/105.36㎡

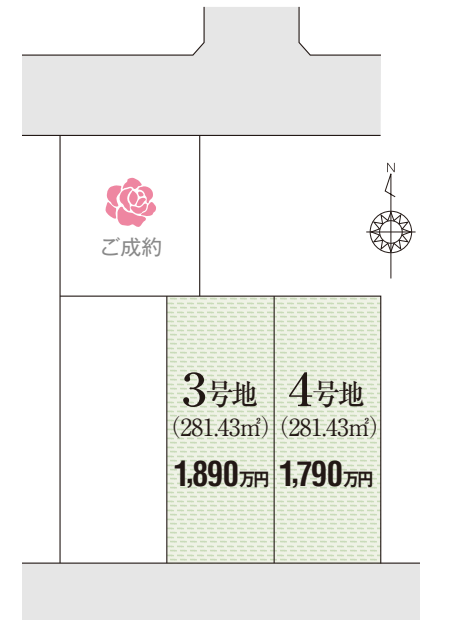


3号地 土地面積/147.02㎡ 建物面積/105.36㎡

セキュレア **元総社蒼海**  
＜全4区画＞建築条件付宅地2区画販売

販売価格(税込) **1,790万円** [4号地]

- フレッシュ元総社蒼海店…徒歩 8分(約580m)
- パースデイ元総社店…徒歩 5分(約370m)
- 元総社北小学校…徒歩14分(約1,100m)
- 元総社中学校…徒歩16分(約1,230m)
- 元総社幼稚園…徒歩 6分(約450m)



※区画図は実測図ではございません。

■セキュレア元総社町 分譲住宅 物件概要 ●所在地/群馬県前橋市元総社町字福葉152-427他●交通/JR上越線「新前橋」駅から徒歩8分●総戸数/13戸●販売戸数/6戸●地目/宅地●用途地域/第二種中高層住居専用地域●都市計画/市街化区域●土地面積/158.99㎡(4号地)~159.64㎡(13号地)●建物面積/98.61㎡(12号地)~110.41㎡(6号地)●建物構造/軽量鉄骨造2階建●間取り/4LDK(6戸)●建築確認番号/第ERI-19049842号他●電気/東京電力(他の小売電気事業者の選択も可能です)●ガス/都市ガス●水道/市営水道●下水/公共下水道●道路/南4m、北5.9m、西4m(アスファルト舗装)●私道負担/なし●完成年月/令和2年3月完成済(6戸)●入居予定/即入居可(6戸)●販売価格(税込)/3,495万円(3号地)~4,270万円(13号地)●最多販売価格帯/4,200万円台(3戸)●取引態様/売主●手付金等の保全措置/西日本住宅産業信用保証(株)

■セキュレア天川原町Ⅲ 分譲住宅 物件概要 ●所在地/群馬県前橋市天川原町2丁目38-14他●交通/JR両毛線「前橋」駅から徒歩約2,540m●総戸数/4戸●販売戸数/2戸●地目/宅地●用途地域/第一種中高層住居専用地域●都市計画/市街化区域●土地面積/147.00㎡(1号地)~147.02㎡(3号地)●建物面積/105.36㎡(1号地,3号地)●建物構造/軽量鉄骨造2階建●間取り/3LDK(1戸),4LDK(1戸)●建築確認番号/第ERI-19054563号他●電気/東京電力(他の小売電気事業者の選択も可能です)●ガス/都市ガス●水道/市営水道●下水/公共下水道●道路/6m(アスファルト舗装)●私道負担/なし●完成年月/令和2年5月完成済(2戸)●入居予定/即入居可(2戸)●販売価格(税込)/3,490万円(3号地)~3,880万円(1号地)●取引態様/売主●手付金等の保全措置/西日本住宅産業信用保証(株)

■セキュレア元総社蒼海 建築条件付宅地 物件概要 ●所在地/群馬県前橋市元総社町字小見1571-1の一部(従前地) 前橋都市計画事業 元総社蒼海 土地区画整理事業108街区1571-1の一部(仮換地) ●交通/JR上越線「新前橋」駅から徒歩約2,450m●総面積/1,066.12㎡●総区画数/4区画●販売区画数/2区画●地目/田(現況:宅地) ●用途地域/第一種中高層住居専用地域●都市計画/市街化区域●建ぺい率/60% ●容積率/200% ●土地面積/281.43㎡(3号地,4号地) ●電気/東京電力(他の小売電気事業者の選択も可能です) ●ガス/個別プロパン ●水道/市営水道 ●下水/公共下水道 ●道路/南6m(アスファルト舗装) ●私道負担/なし ●造成完了年月/令和3年12月造成済 ●販売価格/1,790万円(4号地)~1,890万円(3号地) ●取引態様/売主 ●手付金等の保全措置/西日本住宅産業信用保証(株) ※仮換地の図上分割後及び区画整理完了による換地処分後に面積が増減する場合がございます。

※間取図・写真内の家具・家電・備品等は価格に含まれません。  
※掲載の間取図は設計図書を基に描き起こしたもので 実際とは多少異なる場合があります。  
■取引条件有効期限/令和4年1月31日  
■令和4年1月7日広告制作のため、ご成約済みの際はご了承ください。

※建築条件付宅地分譲とは…この土地は、土地売買契約締結後3ヶ月以内に大和ハウス工業株式会社と住宅の建築請負契約を締結して頂くことを条件として販売いたします。この期間中に住宅を建築しないことが確定したとき、又は、住宅の建築請負契約が成立しなかった場合は、土地売買契約は白紙となり、受領した金銭は全額無利息でお返しいたします。

**分譲住宅 標準装備**

- 外張り断熱 通気外壁
- XEコート
- 防犯合わせ 複層ガラス\*
- キッチン 人大ワーク トップ
- 浄水器 内蔵 混合水栓
- 食器洗浄 乾燥機
- 浴室暖房 換気 乾燥機
- 断熱保温 浴槽
- エコタイプ 浴槽
- トイレ 2ヶ所
- エアコン2台 [LDK, 主寝室]
- 照明器具 [全居室]
- カーテン レール [和室を除く 居室]
- レース カーテン [和室を除く 居室]
- ウォークイン クローゼット
- 録画機能付 カラーモニター インターホン
- 住宅用 自動 消火装置
- 宅配BOX付 オリジナル 門柱
- カー スペース 2台
- 耐震 等級3
- 長期優良 住宅認定 対象物件
- 住宅性能 評価書

※1階の小窓以外に採用。対応箇所は各物件の建物によって異なりますので、詳しくはスタッフまでお問い合わせください。

**Livness** (リブネス) **不動産のお悩みごと・ご相談はリブネスが、まとめて解決!**

「売りたい」「買いたい」「リフォームしたい」にお応えします。詳しくはお気軽にお問い合わせください。