

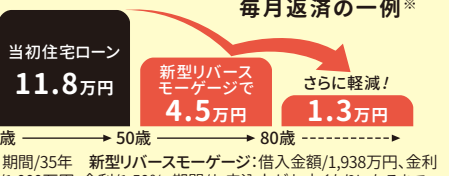
一般社団法人 移住・住みかえ支援機構

残価設定型住宅ローン

人生設計に合わせて 二つのオプションを利用可能

1 返済額軽減オプション

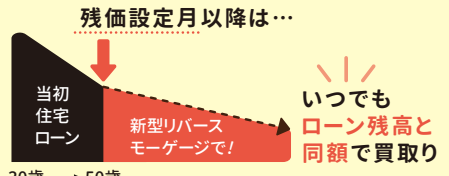
事前に設定した月(残価設定月)以降は、毎月の返済額を2段階で大幅減少します。
軽減額は最終的に、当初支払額の10分の1程度に。



※(※)資産条件 当初住宅ローン:借入金額/4,000万円、金利/1.24%、期間/35年 新型リバースモーゲージ:借入金額/1,938万円、金利/1.50%、期間/30年 新型リバースモーゲージ(80歳以降):借入金額/1,000万円、金利/1.50%、期間/お申込人がおこなうことになるまで

2 残価買取オプション

住宅ローン返済中でも、家を手放すことでその後のお支払いが不要になります※。「家を売って、住宅ローンだけが残ったら…」という悩みを解消。※利用できるのは残価設定月以降のみ。



詳しくはwebへ

高崎エリア

- セキュア中泉町1期 分譲住宅 物件概要 ●所在地/群馬県高崎市中泉町623番3の一部地 ●交通/JR両毛線・上越線・吾妻線「井野」駅まで約3,230m～3,290m(車約9分) ●総戸数/8戸 ●販売戸数/3戸 ●地目/宅地 ●用途地域/第二種中高層住居専用地域(3号地、6号地、7号地) ●第一種住居地域(6号地、7号地) ●都市計画/市街化区域 ●土地面積/174.39㎡(3号地)～190.09㎡(7号地) ●建物面積/107.98㎡(3号地)～109.64㎡(7号地) ●建物構造/軽量鉄骨2階建(3戸) ●間取り/3LDK(3戸) ●建築確認番号/第ERI-23038693号 ●電気/大和ハウス工業(他の小売電気事業者の選択も可) ●ガス/オール電化の為に ●水道/市営水道 ●下水/公共下水道 ●道路の幅員/6m、12m(アスファルト舗装) ●私道負担/なし ●建物完成年月/令和6年3月完成済(3戸) ●引き渡し可能年月/即引渡可(3戸) ●販売価格(税込)/4,290万円(3号地)～4,580万円(6号地、7号地) ●取引態様/売主 ●手付金等の保全措置/西日本住宅産業信用保証
- セキュア下小島町 分譲住宅 物件概要 ●所在地/群馬県高崎市下小島町57番13、57番14の各一部 ●交通/JR信越本線「北高崎」駅まで約2,030m ●総戸数/2戸 ●販売戸数/1戸 ●地目/宅地 ●用途地域/準工業地域 ●都市計画/市街化区域 ●土地面積/159.67㎡(2号地) ●建物面積/108.98㎡(2号地) ●建物構造/軽量鉄骨2階建(1戸) ●間取り/3LDK(1戸) ●建築確認番号/第ERI-23014816号 ●電気/大和ハウス工業(他の小売電気事業者の選択も可) ●ガス/都市ガス ●水道/市営水道 ●下水/公共下水道 ●道路の幅員/6m(アスファルト舗装) ●私道負担/なし ●建物完成年月/令和5年10月完成済(1戸) ●引き渡し可能年月/即引渡可(1戸) ●販売価格(税込)/4,190万円(2号地) ●取引態様/売主 ●手付金等の保全措置/西日本住宅産業信用保証
- セキュア下小島町Ⅲ 分譲住宅 物件概要 ●所在地/群馬県高崎市下小島町38番11 ●交通/JR信越本線「北高崎」駅まで約1,530m～1,550m ●総戸数/5戸 ●販売戸数/2戸 ●地目/宅地 ●用途地域/第一種低層住居専用地域 ●都市計画/市街化区域 ●土地面積/188.43㎡(3号地)～189.73㎡(5号地) ●建物面積/99.35㎡(3号地)～103.17㎡(5号地) ●建物構造/軽量鉄骨2階建(2戸) ●間取り/2LDK(2戸) ●建築確認番号/第ERI-23031669号 ●電気/大和ハウス工業(他の小売電気事業者の選択も可) ●ガス/都市ガス ●水道/市営水道 ●下水/公共下水道 ●道路の幅員/7.5m(アスファルト舗装) ●私道負担/なし ●建物完成年月/令和6年2月完成済(2戸) ●引き渡し可能年月/即引渡可(2戸) ●販売価格(税込)/4,580万円(5号地)～4,650万円(3号地) ●取引態様/売主 ●手付金等の保全措置/西日本住宅産業信用保証
- セキュア歌川町1期 分譲住宅 物件概要【予告広告】 ●所在地/群馬県高崎市歌川町12-1の一部地 ●交通/JR信越本線「北高崎」駅まで徒歩17分～18分、JR上越新幹線・高崎線「高崎」駅まで約2,220m～2,270m(車約8分) ●開業許可番号/許可第262号(令和5年12月11日高崎駅)/4.97㎡ ●総区画数/32区画 ※総区画数32区画のうち、開発行為の対象は25区画についてのもとなります。 ●販売戸数/6戸 ●地目/宅地 ●用途地域/第一種住居地域 ●都市計画/市街化区域 ●土地面積/150.34㎡(1-4号地)～188.01㎡(1-6号地) ●建物面積/101.11㎡(1-1号地)～109.97㎡(1-5号地) ●建物構造/軽量鉄骨2階建(6戸) ●間取り/3LDK(6戸) ●建築確認番号/第ERI-24004057号 ●電気/大和ハウス工業(他の小売電気事業者の選択も可) ●ガス/都市ガス ●水道/市営水道 ●下水/公共下水道 ●道路/6m、6.3m(アスファルト舗装) ●私道負担/なし ●その他費用/ホームセキュリティ利用料【1年目:無料、2年目以降:月額990円(税込)任意】 ※建築にあたってはALSOKを採用していただくことが条件となります。 ●建物完成年月/令和6年7月予定(6戸) ●引き渡し可能年月/令和6年7月予定(6戸) ●予定販売価格(税込)/4,100万円台(2戸)～4,600万円台(1戸) ●販売予定/令和6年7月下旬予定(6戸) ●取引態様/売主

- まちなかジューヴオ新後閑町1号地 分譲住宅 物件概要 ●所在地/群馬県高崎市新後閑町12-7 ●交通/JR高崎線・上越新幹線「高崎」駅まで徒歩16分 ●総戸数/2戸 ●販売戸数/1戸 ●地目/宅地 ●用途地域/第二種住居地域 ●都市計画/市街化区域 ●土地面積/121.35㎡(1号地) ●建物面積/120.64㎡(1号地) ●間取り/3LDK(1戸) ●建築確認番号/第ERI-23000111号 ●電気/大和ハウス工業(他の小売電気事業者の選択も可) ●ガス/都市ガス ●水道/市営水道 ●下水/公共下水道 ●道路/6m(アスファルト舗装) ●私道負担/なし ●建物完成年月/令和5年5月完成済(1戸) ●引き渡し可能年月/即引渡可(1戸) ●販売価格(税込)/6,680万円(1号地) ●取引態様/売主 ●手付金等の保全措置/西日本住宅産業信用保証
- まちなかジューヴオ新後閑町2号地 分譲住宅 物件概要 ●所在地/群馬県高崎市新後閑町12-26 ●交通/JR高崎線・上越新幹線「高崎」駅まで徒歩16分 ●総区画数/2区画 ●販売戸数/1戸 ●地目/宅地 ●用途地域/第二種住居地域 ●都市計画/市街化区域 ●土地面積/154.16㎡(2号地) ●建物面積/123.00㎡(2号地) ●建物構造/木造2階建(1戸) ●間取り/4LDK(1戸) ●建築確認番号/第ERI-23009734号 ●電気/大和ハウス工業(他の小売電気事業者の選択も可) ●ガス/都市ガス ●水道/市営水道 ●下水/公共下水道 ●道路/6m(アスファルト舗装) ●私道負担/なし ●建物完成年月/令和5年11月完成済(1戸) ●引き渡し可能年月/即引渡可(1戸) ●販売価格(税込)/6,690万円(2号地) ●取引態様/売主 ●手付金等の保全措置/西日本住宅産業信用保証
- セキュア北双葉町 建築条件付住宅 物件概要 ●所在地/群馬県高崎市北双葉町33-1 ●交通/JR高崎線・上越新幹線「高崎」駅まで徒歩13分 ●総区画数/1区画 ●販売区画数/1区画 ●地目/宅地 ●用途地域/第二種住居地域 ●都市計画/市街化区域 ●建ぺい率/60% ●容積率/200% ●土地面積/167.99㎡(1号地) ●電気/大和ハウス工業(他の小売電気事業者の選択も可) ●ガス/都市ガス ●水道/市営水道 ●下水/公共下水道 ●道路/6.0m(アスファルト舗装) ●私道負担/なし ●工事完了年月/令和6年3月完成済(1区画) ●販売価格/4,280万円(1号地) ●取引態様/売主 ●手付金等の保全措置/西日本住宅産業信用保証
- セキュア和田多中町 分譲住宅 物件概要 ●所在地/群馬県高崎市和田多中町388番1、388番3の各一部 ●交通/JR高崎線・上越新幹線「高崎」駅まで約1,630m～1,650m ●総戸数/4戸 ●販売戸数/2戸 ●地目/宅地 ●用途地域/第二種住居地域 ●都市計画/市街化区域 ●土地面積/150.79㎡(4号地)～205.93㎡(2号地) ●建物面積/105.06㎡(2号地)～108.55㎡(4号地) ●建物構造/軽量鉄骨2階建(2戸) ●間取り/2LDK(1戸)、3LDK(1戸) ●建築確認番号/第ERI-23036900号 ●電気/大和ハウス工業(他の小売電気事業者の選択も可) ●ガス/都市ガス ●水道/市営水道 ●下水/公共下水道 ●道路/5.1m(アスファルト舗装) ●私道負担/なし ●建物完成年月/令和6年3月完成済(2戸) ●引き渡し可能年月/即引渡可(2戸) ●販売価格(税込)/4,290万円(2号地)～4,680万円(4号地) ●取引態様/売主 ●手付金等の保全措置/西日本住宅産業信用保証 ※2号地敷地面積205.93㎡のうち15.69㎡の部分には1号地の通行地役権が設定されます。【共有地について】以下の号地は敷地面積の他に共有地があります。1号地と4号地:0.45㎡のうち1/2ずつの負担持ち分。2号地と3号地:0.46㎡のうち1/2ずつの負担持ち分。 ※本物件は分筆登記完了前の為、確定測量後の面積が増減する場合がございます。

前橋エリア

- コロシシティまえばし セキュア朝日町 分譲住宅 物件概要 ●所在地/群馬県前橋市朝日町三丁目21番40 ●交通/上毛電気鉄道上手線「城東」駅まで徒歩13分、JR両毛線「前橋」駅まで徒歩18分 ●総戸数/17戸 ●販売戸数/1戸 ●地目/宅地 ●用途地域/第一種住居地域 ●都市計画/市街化区域 ●土地面積/170.11㎡(A-10号地) ●建物面積/106.84㎡(A-10号地) ●建物構造/軽量鉄骨2階建(1戸) ●間取り/2LDK(1戸) ●建築確認番号/第ERI-22032732号 ●電気/大和ハウス工業(他の小売電気事業者の選択も可) ●ガス/都市ガス ●水道/市営水道 ●下水/公共下水道 ●道路/6m、15m(アスファルト舗装) ●私道負担/なし ●完成年月/令和5年2月完成済(1戸) ●引き渡し可能年月/即引渡可(1戸) ●販売価格(税込)/4,495万円(A-10号地) ●その他費用/ホームセキュリティ利用料【1年目:無料、2年目以降:月額3,300円(税込)】 ●取引態様/売主 ●手付金等の保全措置/西日本住宅産業信用保証
- セキュア元総社蒼海Ⅱ 分譲住宅 物件概要【予告広告】 ●所在地/群馬県前橋市元総社町字草作1377-1他(仮換地) ●交通/JR上越線・両毛線「前橋」駅まで約2,230m～2,280m ●総戸数/7戸 ●販売戸数/5戸 ●地目/宅地 ●用途地域/第一種低層住居専用地域 ●都市計画/市街化区域 ●土地面積/141.20㎡(5号地)～180.50㎡(2号地) ●建物面積/103.17㎡(4号地)～109.64㎡(2号地) ●建物構造/軽量鉄骨2階建(5戸) ●間取り/2LDK(2戸)、3LDK(3戸) ●建築確認番号/第ERI-23041478号 ●電気/大和ハウス工業(他の小売電気事業者の選択も可) ●ガス/都市ガス ●水道/市営水道 ●下水/公共下水道 ●道路/6m(アスファルト舗装) ●私道負担/なし ●建物完成年月/令和6年6月完成予定(5戸) ●販売価格/未定 ●販売予定/令和6年6月下旬予定(5戸) ●取引態様/売主 ●本件土地は区画整理地内に位置しております。 ※仮換地の図上分割後及び区画整理完了による換地処分後に面積が増減する場合がございます。 ※2号地の敷地面積180.50㎡のうち0.50㎡の部分には1号地の通行地役権が設定されます。
- まちなかジューヴ前橋南町二丁目 分譲住宅 物件概要 ●所在地/群馬県前橋市南町二丁目19番9、19番10 ●交通/JR両毛線「前橋」駅まで約1,200m(車で約2分) ●総戸数/1戸 ●販売戸数/1戸 ●地目/宅地 ●用途地域/第二種中高層住居専用地域 ●都市計画/市街化区域 ●土地面積/220.52㎡ ●建物面積/105.81㎡ ●建物構造/軽量鉄骨1階建(1戸) ●間取り/2LDK(1戸) ●建築確認番号/第ERI23007313号 ●電気/大和ハウス工業(他の小売電気事業者の選択も可) ●ガス/都市ガス ●水道/市営水道 ●下水/公共下水道 ●道路/南5m、西6m(アスファルト舗装) ●私道負担/なし ●完成年月/令和5年8月完成済(1戸) ●引き渡し可能年月/即引渡可(1戸) ●販売価格(税込)/6,590万円 ●取引態様/売主 ●手付金等の保全措置/西日本住宅産業信用保証

- まちなかジューヴ前橋南町四丁目 2号地 分譲住宅 物件概要 ●所在地/群馬県前橋市南町四丁目28番31 ●交通/JR両毛線「前橋」駅まで徒歩10分 ●総戸数/2戸 ●販売戸数/1戸 ●地目/宅地 ●用途地域/商業地域 ●都市計画/市街化区域 ●土地面積/139.91㎡(2号地) ●建物面積/129.59㎡(2号地) ●建物構造/軽量鉄骨2階建(1戸) ●間取り/3LDK(2号地) ●建築確認番号/第ERI-23018012号 ●電気/大和ハウス工業(他の小売電気事業者の選択も可) ●ガス/都市ガス ●水道/市営水道 ●下水/公共下水道 ●道路/10m(アスファルト舗装) ●私道負担/なし ●完成年月/令和5年12月完成済(1戸) ●引き渡し可能年月/即引渡可(1戸) ●販売価格(税込)/6,370万円 ●取引態様/売主 ●手付金等の保全措置/西日本住宅産業信用保証
- セキュア六供町Ⅱ(明期) 分譲住宅 物件概要 ●所在地/群馬県前橋市六供町下敷木679-6(仮換地) ●交通/JR両毛線「前橋」駅まで約2,200m ●総戸数/5戸 ●販売戸数/1戸 ●地目/宅地 ●用途地域/第一種住居地域 ●都市計画/市街化区域 ●土地面積/170.93㎡(3号地) ●建物面積/109.64㎡(3号地) ●建物構造/軽量鉄骨2階建(1戸) ●間取り/3LDK(1戸) ●建築確認番号/第ERI-23022925号 ●電気/大和ハウス工業(他の小売電気事業者の選択も可) ●ガス/都市ガス ●水道/市営水道 ●下水/公共下水道 ●道路/6m(アスファルト舗装) ●私道負担/なし ●完成年月/令和5年12月完成済(1戸) ●引き渡し可能年月/即引渡可(1戸) ●販売価格(税込)/4,690万円(3号地) ●取引態様/売主 ●手付金等の保全措置/西日本住宅産業信用保証 ※本件土地は区画整理地内に位置しております。 ※仮換地の図上分割後及び区画整理完了による換地処分後に面積が増減する場合がございます。

伊勢崎・太田・佐野エリア

- セキュア田中島町 分譲住宅 物件概要 ●所在地/群馬県伊勢崎市田中島町1440番17 ●交通/JR両毛線「伊勢崎」駅まで約3,710m(車約11分) ●総戸数/2戸 ●販売戸数/1戸 ●地目/宅地 ●用途地域/第一種中高層住居専用地域 ●都市計画/市街化区域 ●土地面積/167.33㎡(2号地) ●建物面積/104.83㎡(2号地) ●建物構造/軽量鉄骨2階建(1戸) ●間取り/3LDK(1戸) ●建築確認番号/第ERI-23030785号 ●電気/大和ハウス工業(他の小売電気事業者の選択も可) ●ガス/個別プロパンガス ●水道/市営水道 ●下水/浄化槽 ●道路/12.0m公道(アスファルト舗装) ●私道負担/なし ●完成年月/令和5年12月完成済(1戸) ●引き渡し可能年月/即引渡可(1戸) ●販売価格(税込)/3,980万円(2号地) ●取引態様/売主 ●手付金等の保全措置/西日本住宅産業信用保証
- まちなかジューヴ高林東町 分譲住宅 物件概要 ●所在地/群馬県太田市高林東町1773-2 ●交通/東武小泉線「西小泉」駅まで約3,080m ●総戸数/1戸 ●販売戸数/1戸 ●地目/宅地 ●用途地域/第一種住居地域 ●都市計画/市街化区域 ●土地面積/195.63㎡(1号地) ●建物面積/112.81㎡(1号地) ●建物構造/軽量鉄骨2階建(1戸) ●間取り/2LDK(1号地) ●建築確認番号/第ERI-23025311号 ●電気/大和ハウス工業(他の小売電気事業者の選択も可) ●ガス/個別プロパンガス ●水道/市営水道 ●下水/公共下水道 ●道路/5.7m、5.9m(アスファルト舗装) ●私道負担/なし ●建物完成年月/令和5年12月完成済(1戸) ●引き渡し可能年月/即引渡可(1戸) ●販売価格(税込)/5,690万円(1号地) ●取引態様/売主 ●手付金等の保全措置/西日本住宅産業信用保証
- セキュア高萩町Ⅱ 分譲住宅 物件概要 ●所在地/群馬県佐野市高萩町字上組285番3、字原敷東284番1 ●交通/東武鉄道佐野線「佐野市」駅まで約2,430m ●総戸数/2戸 ●販売戸数/1戸 ●地目/宅地 ●用途地域/第一種中高層住居専用地域 ●都市計画/市街化区域 ●土地面積/175.94㎡(2号地) ●建物面積/86.60㎡(2号地) ●建物構造/軽量鉄骨1階建(1戸) ●間取り/3LDK(1戸) ●建築確認番号/第ERI-22014586号 ●電気/大和ハウス工業(他の小売電気事業者の選択も可) ●ガス/個別プロパンガス ●水道/市営水道 ●下水/公共下水道 ●道路/東4m、南6m公道(アスファルト舗装) ●私道負担/なし ●建物完成年月/令和4年9月完成済(1戸) ●引き渡し可能年月/即引渡可(1戸) ●販売価格(税込)/3,300万円(2号地) ●取引態様/売主 ●手付金等の保全措置/西日本住宅産業信用保証

※引取条件有効期限/令和6年6月30日 ■ 令和6年4月4日広告制作のため、ご契約の際はご了承ください。
※建築条件付宅地分譲とは…この土地は、土地売買契約締結後3ヶ月以内に大和ハウス工業株式会社と住宅の建築請負契約を締結して頂くことを条件として販売いたします。この期間中に住宅を建築しないことが確定したとき、又は、住宅の建築請負契約が成立しなかった場合は、土地売買契約は白紙となり、受領した金銭は全額無利息で返還いたします。
【お客さまの個人情報利用目的について】弊社は、個人情報保護法を遵守し、弊社または弊社グループ企業が行う次の事業【※】に関するご案内・ご提案、契約の締結・履行、アフターサービスの実施、お客さまへの連絡・通信、新しい商品・サービスの開発、およびお客さまに有益と思われる情報の提供などのために、お客さまの個人情報を利用していただきます。【※】住宅、リフォーム、集合住宅、マンション、商業店舗開発、建築、不動産分譲、不動産仲介、環境・エネルギー、損害保険代理店、ホテル、インテリアなどの各事業



大和ハウス工業株式会社 群馬支店

群馬県高崎市大八木町3000-2 〒370-0072 Tel 027-362-5510 Fax 027-361-7510

建設業許可番号:国土交通大臣許可(特-2)第5279号 宅地建物取引業者免許番号:国土交通大臣(16)第245号 (公社)首都圏不動産公正取引協議会加盟 (一社)群馬県宅地建物取引業協会会員

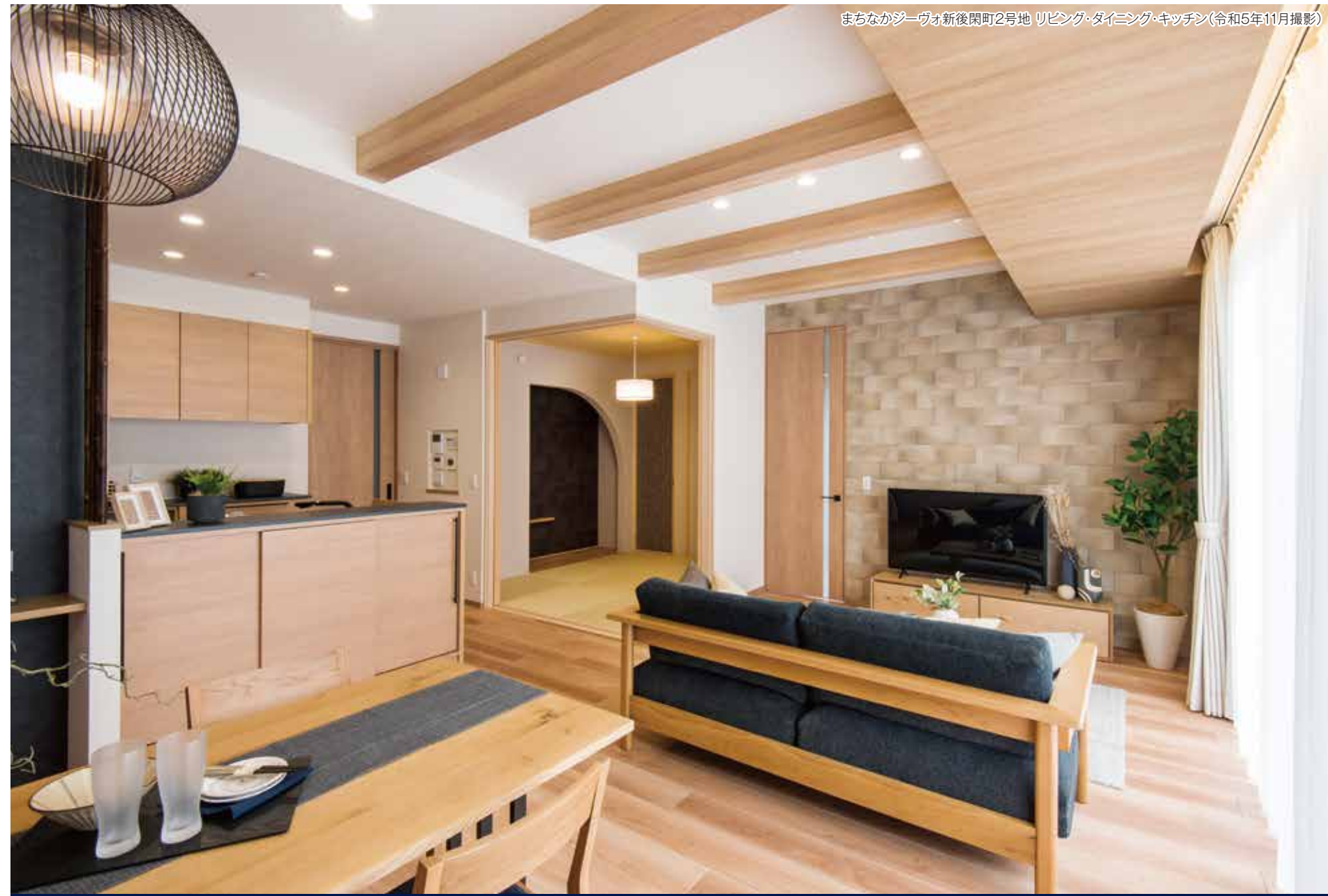
www.daiwahouse.co.jp

お問い合わせは

群馬支店 住宅営業所



営業時間: AM10:00～PM6:00/火・水・祝日定休



まちなかジューヴオ新後閑町2号地 リビング・ダイニング・キッチン(令和5年11月撮影)

DAIWA HOUSE INFORMATION

高崎・前橋・伊勢崎・太田・佐野エリア

分譲住宅 28棟

建築条件付宅地分譲 1区画

物件の詳細情報は中面へ

高崎エリア 中泉町・下小島町・下小島町Ⅲ・歌川町・新後閑町・北双葉町・和田多中町
前橋エリア 朝日町・元総社蒼海Ⅱ・前橋南町二丁目・前橋南町四丁目・六供町Ⅱ
伊勢崎エリア 田中島町 太田エリア 高林東町 佐野エリア 高萩町Ⅱ



まちなかジューヴオ新後閑町1号地 リビング・ダイニング・キッチン(令和5年6月撮影)

まちなかジューヴ前橋南町2丁目 リビング・ダイニング・キッチン(令和5年8月撮影)

※写真内の家具・家電・備品等は価格に含まれません。

事前予約制 完成建物をご覧いただけます。 見学をご希望の方は、お電話にて事前にご予約ください。リモート見学にもご対応いたします。また、資料をご希望の方は、お電話にてお申し込みください。



Daiwa House®

高崎エリア



1 セキュリア中泉町1期 全8区画
分譲住宅【今回販売3戸】 カーナビ検索 高崎市中央町623-3付近

販売価格(税込) **4,290万円**~
とりせん群馬町店 徒歩6分

- クスリのアオキ中泉店…徒歩2分~3分
- 桜山小学校…徒歩7分~8分
- 群馬南中学校…徒歩19分~20分

3号地 土地面積/174.99㎡
建物面積/107.98㎡

太陽光発電 蓄電池 オール電化 エコキュート

5 まちなかジューヴ新後閑町1号地・2号地
分譲住宅【今回販売2戸】 カーナビ検索 高崎市新後閑町12-11付近

販売価格(税込) **4,580万円**~
とりせん小鳥店 徒歩7分

- 城南小学校…徒歩4分
- 高松中学校…約2.100m
- 城南幼稚園…徒歩13分
- JR高崎線・上越新幹線「高崎」駅…徒歩16分

1号地 土地面積/151.35㎡ 建物面積/120.64㎡

2 セキュリア下小鳥町
分譲住宅 全2区画【今回販売1戸】
カーナビ検索 高崎市下小鳥町57-13付近

販売価格(税込) **4,190万円**
とりせん小鳥店 徒歩5分

- マルエドラッグ高崎下小鳥店…徒歩4分
- カインズ高崎小鳥店…徒歩5分
- 六郷小学校…徒歩9分
- 並根中学校…徒歩20分
- 第一病院…徒歩12分

3 セキュリア下小鳥町Ⅲ
分譲住宅 全5区画【今回販売2戸】
カーナビ検索 高崎市下小鳥町38-2付近

販売価格(税込) **4,580万円**~
とりせん小鳥店 徒歩7分

- セキチュー高崎店…徒歩6分~7分
- クスリのアオキ上並根店…徒歩6分~7分
- 六郷小学校…徒歩14分
- 並根中学校…徒歩10分
- 第一病院…徒歩7分

6 セキュリア北双葉町 全1区画
建築条件付宅地【今回販売1区画】
カーナビ検索 高崎市北双葉町8-6付近

販売価格(税込) **4,290万円**~
とりせん高崎上佐野店 徒歩4分

- 高崎高島屋…徒歩15分
- 高崎モントレー…徒歩12分
- 城東小学校…徒歩12分
- 佐野中学校…徒歩10分
- JR高崎線・上越新幹線「高崎」駅…徒歩10分

7 セキュリア和田多中町 全4区画
分譲住宅【今回販売2戸】
カーナビ検索 高崎市和田多中町388-1付近

販売価格(税込) **4,290万円**~
とりせん高崎上佐野店 徒歩4分

- クスリのアオキ上佐野店…徒歩7分
- 佐野小学校…徒歩13分
- 佐野中学校…徒歩20分
- 城南児童公園…徒歩8分

2号地 土地面積/205.93㎡ 建物面積/105.06㎡

太陽光発電 蓄電池 都市ガスエリア エコジョーズ

4 セキュリア歌川町 全32区画
1期 分譲住宅【今回販売6戸】 カーナビ検索 高崎市歌川町8付近

分譲住宅 予定販売価格(税込) **4,100万円**~
I-5号地 土地面積/181.04㎡ 建物面積/109.97㎡

販売価格(税込) **4,100万円**~
とりせん小鳥店 徒歩5分

- マルエドラッグ高崎並根店…徒歩8分
- 中央小学校…徒歩6分~7分
- 第一中学校…徒歩5分~6分

太陽光発電 蓄電池 都市ガスエリア

ALSOK 予告広告

本広告は、当物件のホームページで行う予定です。掲載予定時期/令和6年7月下旬【ダイワ セキュリア歌川町】で検索

前橋エリア



1 ココロンシティまえばし セキュリア朝日町 全17区画
分譲住宅【今回販売1戸】
カーナビ検索 前橋市朝日町3丁目21付近

販売価格(税込) **4,495万円**
フルセイ朝日町店まで徒歩2分! 元前橋赤十字病院跡地に誕生した心が躍る街。

リビングダイニングキッチン(令和6年3月撮影)

分譲住宅【今回販売5戸】
カーナビ検索 前橋市元総社町1372付近

販売価格(税込) **4,690万円** 南道路
ウエルシア前橋六供町店 徒歩4分

- フルセイ朝日町店…徒歩2分
- マツモトキヨシ前橋朝日町店…徒歩3分
- 無印良品前橋朝日町…徒歩2分
- あおいこども園…徒歩2分

2 セキュリア元総社蒼海Ⅱ 全7区画
分譲住宅【今回販売5戸】
カーナビ検索 前橋市元総社町1372付近

販売価格(税込) **4,290万円**~
とりせん高崎上佐野店 徒歩4分

予告広告

本広告は、当物件のホームページで行う予定です。掲載予定時期/令和6年4月初旬【ダイワハウス セキュリア元総社蒼海Ⅱ】で検索

4 まちなかジューヴ前橋南町四丁目 全2区画
分譲住宅【今回販売1戸】
カーナビ検索 前橋市南町4丁目28-13付近

販売価格(税込) **4,690万円** 南道路
ウエルシア前橋六供町店 徒歩4分

けやきウォーク前橋 徒歩3分

- JR南毛線「前橋」駅…徒歩10分
- 城南小学校…徒歩5分
- 第一中学校…徒歩15分

3 まちなかジューヴ前橋南町二丁目 全1区画
分譲住宅【今回販売1戸】
カーナビ検索 前橋市南町2丁目19-9付近

販売価格(税込) **4,290万円**~
とりせん高崎上佐野店 徒歩4分

予告広告

本広告は、当物件のホームページで行う予定です。掲載予定時期/令和6年7月下旬【ダイワ セキュリア歌川町】で検索

5 セキュリア六供町Ⅱ(1期) 全5区画
分譲住宅【今回販売1戸】
カーナビ検索 前橋市六供町1147-4付近

販売価格(税込) **4,690万円** 南道路
ウエルシア前橋六供町店 徒歩4分

- セオコー前橋六供店…徒歩13分
- 城南小学校…徒歩18分
- 第一中学校…2.450m

伊勢崎・太田・佐野エリア



1 セキュリア田中島町 全2区画
分譲住宅【今回販売1戸】 カーナビ検索 伊勢崎市田中島町1440-5付近

販売価格(税込) **3,980万円**
とりせん高崎上佐野店 徒歩5分

太陽光発電 蓄電池 エコファン

ベシシア西部モール店 徒歩16分

- 宮郷小学校…徒歩4分
- 宮郷中学校…徒歩8分
- 宮郷幼稚園…徒歩2分
- 平野クリニック…徒歩9分

2 まちなかジューヴ高林東町 全1区画
分譲住宅【今回販売1戸】 カーナビ検索 太田市高林東町1773-2付近

販売価格(税込) **4,190万円**
とりせん小鳥店 徒歩5分

太陽光発電 蓄電池 エコファン

とりせん東矢島町 徒歩18分

- 南小学校…徒歩7分
- 南中学校…徒歩14分
- 太田南保育園…徒歩9分
- 堀江病院…徒歩1分

3 セキュリア高萩町Ⅱ 全2区画
分譲住宅【今回販売1戸】 カーナビ検索 栃木県佐野市高萩町312付近

販売価格(税込) **3,300万円**
とりせん高崎上佐野店 徒歩4分

太陽光発電 蓄電池 エコファン

ヤオコー佐野浅沼店 徒歩11分

- 界小学校…約1.790m
- 南中学校…徒歩14分
- イオンモール佐野新都市…徒歩13分

※掲載の間取図は設計図書を基に描き起こしたもので実際とは多少異なる場合があります。※間取り図・写真の家具・家電・備品等は価格に含まれません。