

学校生協様向け

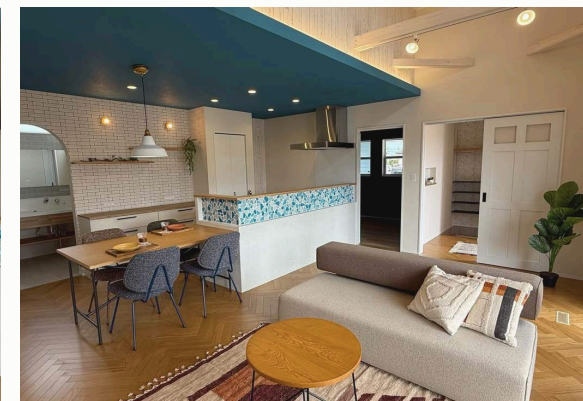
小屋原モデルハウス

完成見学会

American  
Garage House

GRAND OPEN

10:00-17:00



場所

前橋市小屋原町1003-6

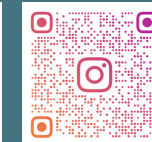
※ご来場の際は靴下のご着用をお願いいたします。

お電話もしくは弊社HPのイベントページ、  
お問い合わせフォームからご予約ください。

 株式会社 長建産業

所在地 - 〒372-0039 群馬県伊勢崎市ひろせ町4104-9  
ホームページ - <https://www.choken.jp>  
電話番号 - 0120-65-6363

HP・LINE・Instagram QRコード



# どこか海を感じる、ビルトインガレージ付きの平屋アメリカンハウス。

1

ヘリンボーンの床に、白とブルーを基調とした空間。まるで海辺のような、落ち着きと開放感が同居する空間に仕上がっています。

2

リビングを中心に各部屋へ無駄なくアクセスできる設計となっており、暮らしやすさをしっかりと考え抜いた間取りです。

3

車や床パニイはくすをべ楽りにむく方いはもちろん、ikutaの雨のフ日ロでーもり滞んれがずをに採用。出入大り切でなきわるん快も適ゃさんもや魅力のひねとこつちでゃすん。の足の負担を軽減します。

## 間取り図▶

敷地面積：216.44㎡(65.47坪)  
 建物面積：105.49㎡(31.91坪)  
 ※ガレージ面積26.5㎡(8.01坪)含む

## ◀周辺地図

- ・筑井小学校まで約984m ・共愛学園中学・高等学校まで約637m ・共愛こども園まで約745m ・J R 両毛線駒形駅まで約180m
  - ・ガーデン前橋まで約1.2km
  - ・フォリオ駒形まで約1.4km
- アクセスしやすさを兼ね備えた立地です。



[敷地面積] 216.44㎡ (65.47坪) [建物面積] 105.99㎡ (32.46坪)

図面や写真だけでは伝わらない「空間の広がり」  
 「素材の質感」を、ぜひ現地でご体感ください。  
 皆様のご来場を心よりお待ちしております。

