

三井ホームの新築分譲住宅・売地情報 /

新築分譲住宅

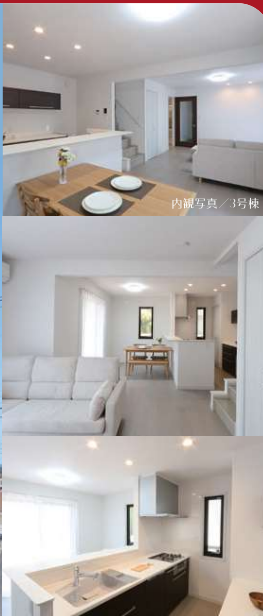
MOCX GARDEN

前橋三俣町

全3棟/今回販売2棟

それぞれ異なる個性を持ちつつ、3棟が調和する分譲住宅です。

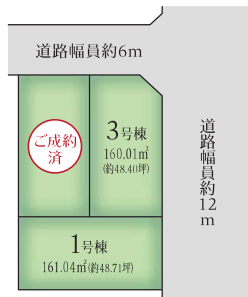
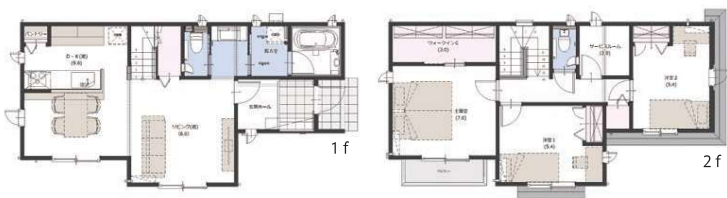
三井ホームの注文住宅仕様の安心を、分譲住宅で。



1号棟 3LDK+S(納戸)
全居室南向きの明るい住まい。

敷地面積 161.04㎡(約48.71坪)
建物面積 97.70㎡(約29.55坪)

3,493万円(税込)



長期優良住宅認定

高耐震モノコック構造

ZEH水準 断熱性能5取得
高気密・高断熱住宅

周辺環境



フレッセイ 片貝店
徒歩12分(共通)



城東小学校
徒歩14分(共通)



第二あさひ幼稚園
徒歩1分(共通)



スギ薬局/ローソン
徒歩4分(共通)

モクスガーデン前橋市三俣町物件概要

所在地: 前橋市三俣町2丁目14-9 ◆交通: 上毛電鉄「三俣駅」徒歩8分 ◆総戸数: 3戸 ◆販売戸数: 2戸 ◆建物構造: 木造2階建て(2×4工法) ◆建物完成年月: 2024年11月(2棟とも) ◆入居予定: 即入居可 ◆販売価格(税込): 3,493万円 ◆3,588万円 ◆土地面積: 161.04㎡・160.01㎡ ◆建物面積: 97.70㎡・97.29㎡ ◆間取り: 3LDK+S(納戸) ◆土地権利: 所有権 ◆地目: 宅地 ◆用途地域: 第一種住居地域 ◆建築率: 60% ◆容積率: 200% ◆接道: 東側公道約12m 北側公道約6m ◆設備: 電気・公営水道・都市ガス・公共下水 ◆取引態様: 売主 ◆図面と現況が異なる場合は現況を優先とします。 ◆広告有効期限: 2025年7月31日



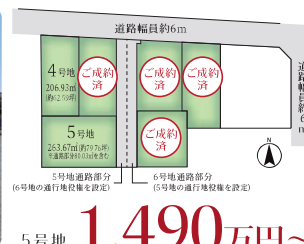
建築条件付き
売地

MOCX GARDEN 前橋六供町3丁目

全6区画/今回販売2区画

新しい住宅が整然と立ち並ぶ美しい街並み

公園や学校、スーパーなどの生活施設の他、カフェやレストランなども充実。
平日も、休日も、ゆとりを持った生活を送れます。



5号地 1,490万円

モクスガーデン前橋市六供町3丁目物件概要

所在地: 群馬県前橋市六供町三丁目6番8、他 ◆交通: JR毛鷲線「前橋駅」徒歩24分(共通) ◆総区画数: 6区画 ◆販売区画数: 2区画 ◆販売価格: 1,490万円~1,680万円 ◆土地面積: 206.93㎡~263.67㎡ ◆5号地 通路部分80.03㎡を含む ◆土地権利: 所有権 ◆5号地通路部分80.03㎡に6号地の通行地役権を設定します。 ◆地目: 宅地・田(現況宅地) ◆用途地域: 準工業地域 ◆建築率: 60% ◆容積率: 200% ◆接道: 北側公道約6m ◆設備: 電気・公営水道・都市ガス・公共下水 ◆取引態様: 売主 ◆建築の際に水道加入金(110,000円)・給水装置工事手数料(15,000円)が別途かかります ◆図面と現況が異なる場合は現況を優先とします。 ◆広告有効期限: 2025年7月31日



のんびり私らしく暮らせる街



ドラッグストアコスモス
徒歩1分(共通)



六供中央公園
徒歩2分(共通)



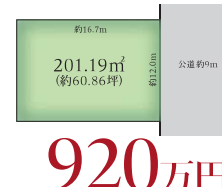
城南小学校
徒歩13分(共通)

建築条件付き
売地

伊勢崎市茂呂町

区画整理が進む閑静な住宅地

利便性と静けさを併せ持つ快適な住環境大通りから1本入った閑静な住宅地。
区画整理の行き届いた美しい街並みと、市内中心部へのアクセスの良さが魅力です。



201.19㎡(約60.86坪)
920万円

伊勢崎市茂呂町売地物件概要

所在地: 群馬県伊勢崎市茂呂町2丁目 ◆交通: 東武伊勢崎線副都心駅徒歩19分 ◆販売価格: 920万円 ◆土地面積: 201.19㎡ ◆土地権利: 所有権 ◆地目: 宅地・畑(現況宅地) ◆用途地域: 第一種住居地域 ◆建築率: 60% ◆容積率: 200% ◆接道: 東側公道約9m ◆設備: 電気・公営水道・都市ガス・公共下水 ◆取引態様: 売主 ◆図面と現況が異なる場合は現況を優先とします。 ◆広告有効期限: 2025年7月31日



利便性と静けさを併せ持つ快適な住環境



ファミリーマート
徒歩2分



とりせん茂呂店
徒歩8分



伊勢崎市みらい公園
徒歩17分

※建築条件付き売地とは

この土地は土地売買契約締結後3ヶ月以内に三井ホームの販売施工代理店である群馬ホーム株式会社と建物の建築請負契約を締結することを条件に販売いたします。この期間内に建築しないことが確定した時、または建築請負契約が成立しなかった場合には、土地売買契約は白紙となり、受領した金銭は無利息にて全額お返しいたします。

お問い合わせは

Tel.027-363-9231

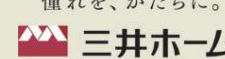
群馬ホーム株式会社 〒370-0006 群馬県高崎市問屋町3-9-2

宅地建物取引業免許 群馬県知事(第)4089号 (一社)群馬県宅地建物取引業協会 (公社)首都圏不動産公正取引協議会加盟

Webからは



憧れを、かたちに。



群馬ホーム株式会社