



シーマップ



アプリ限定

ひょう 降雹・豪雨アラート

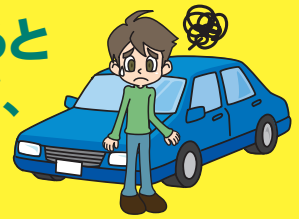
近年、降雹による被害が増加しています。

被害が大きい地域では、**車の修理が数ヵ月待ち**となるケースも…



事前に雹が降ると
わかっていたら、

屋根のある場所に
車を移動できたのに…



3D雨雲ウォッチを手掛ける

エムティーアイ社と共同で、

予測が難しいと言われていた降雹のアルゴリズムを作りました!

無料

最大30分前に降雹を予測^(注)
プッシュ通知で
お知らせします!

ゲリラ豪雨
もお知らせします!

お客さまの大切なお車や
財産を守るために
ご利用ください。

(注) cmapで表示する予測はシミュレーションによる予測結果であり、被害の防止を保証するものではありません。アプリの利用は無料ですが、データを利用する際の通信費は利用者の負担となります。

機能1

アラートサービス

降雹・豪雨が予想される地域の利用者、地点登録済の利用者へ、最大30分前にアラートをプッシュ通知します。



cmap

機能2

地図サービス

降雹・ゲリラ豪雨の発生が予測されるエリアをcmapアプリの地図上で可視化します。



降雹・豪雨アラートの紹介動画 (2分54秒)



今すぐアプリをダウンロード!



今すぐアプリをダウンロード!



ひょう 雹ってなに?



5ミリ以上

ひょう
雹

5ミリ未満

あられ
霰

ひょう 雹の直径	落下速度	被害
5ミリメートル	時速 36 キロ	▶ 農作物に被害が生じる
10ミリメートル	時速 54 キロ	▶ 車がへこむ場合がある ▶ ビニールハウスが破れる場合がある
50ミリメートル	時速 108 キロ	▶ 車がぼこぼこになる、車庫が損傷する ▶ 身体にあたると打撲やケガをする
100ミリメートル	時速 180 キロ	▶ 直撃すると命に危険が生じる可能性がある ▶ 建物に大きな被害が生じる



1917年(大正6年)6月、埼玉県熊谷市郊外で、「直径**295**ミリメートル、重さ**3.4kg**」の大きさの雹が降ったという記録が残されています!

※読売新聞社「防災ニッポン」(<https://www.bosai.yomiuri.co.jp/article/13174>)、熊谷地方気象台(<https://www.jma-net.go.jp/kumagaya/shosai/chishiki/hyou.html>)をもとに当社まとめ

ひょう 外出中・運転中に雹が降ってきたら…?



頑丈な建物へ避難

〈外出中の場合〉
ご自身の身体を守るためにも、なるべく早く、**頑丈な建物の中に避難**しましょう



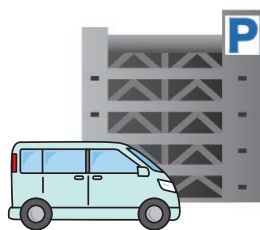
厚手の毛布等でカバー

車体に被害がおよびそうな場合、**厚手の毛布や布団等で車のボディを覆う**ことで損傷を最小限に抑えることが期待できます



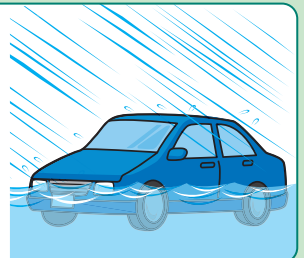
安全な場所へ避難

〈運転中の場合〉
車体が傷つくのを防ぐためにも、なるべく早く、**屋内駐車場などの安全な場所に避難**しましょう



道路の冠水にも注意

雹が降る時には豪雨をとまなう場合が多いため、車が立ち往生しないよう、**道路の冠水にも注意**してください



※JAFウェブサイト(<https://jaf.or.jp/common/kuruma-qa/category-natural/subcategory-disasters/faq233>)をもとに当社まとめ



ひょうなどの自然災害はいつ発生するか分かりません。防災家族会議などを開催し、災害時の避難行動や避難場所などを確認・共有し、いざというときの早期避難に備えましょう。

防災に関する情報提供Webコンテンツはこちら



あいおいニッセイ同和損害保険株式会社

● ご相談・お申込先

MS&AD INSURANCE GROUP

〒150-8488 東京都渋谷区恵比寿1-28-1
【受付時間】 平日:9:00~18:00 土日:祝日:9:00~17:00
(年末年始は休業させていただきます)
<https://www.aioinissaydowa.co.jp/>